



**assmann**  
beraten + planen



## Tragwerksplanung

→ [www.assmann.info](http://www.assmann.info)

## ASSMANN BERATEN + PLANEN

Kompetenz und Vertrauen



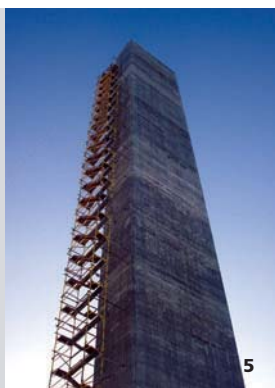
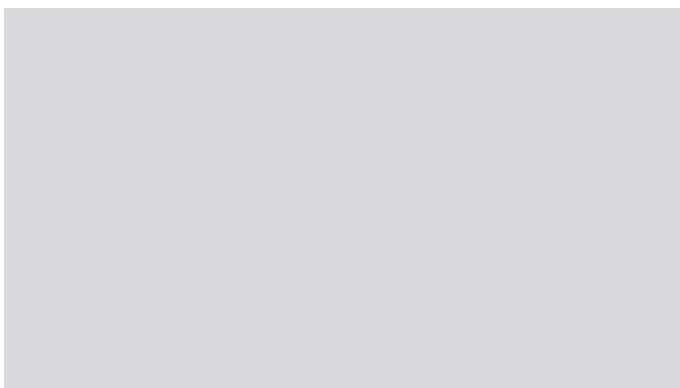
Das Geschäftsfeld Tragwerksplanung besteht bei ASSMANN BERATEN + PLANEN seit der Gründung des Unternehmens durch Herrn Martin ABmann im Jahre 1959.

Der Begriff Tragwerksplanung, der an die Stelle von Statik und Konstruktion getreten ist, verdeutlicht, dass es sich nicht mehr nur um die Umsetzung von Aufgaben handelt, sondern vielmehr um eine planende, schöpferische Tätigkeit mit vielfach neuen interessanten Anforderungen. Hieraus schöpfen wir die Motivation für unsere Arbeit.

Die Umsetzung der Vorstellungen der Bauherren und Architekten, mit statisch-kreativen und innovativen Lösungsansätzen in Verbindung mit dem Aufzeigen von Alternativen, ist unser Ziel.

Unser Anspruch ist es, schon in der Entwurfsplanung unter Berücksichtigung und Mitwirkung aller Fachdisziplinen einen fundierten Planungsstand zu erreichen. In dieser Phase wird die Basis für eine wirtschaftlich gesicherte und baupraktisch optimierte Planung gelegt. Unsere langjährige Erfahrung ist ein Garant für die reibungslose, termingerechte und in wirtschaftlicher Hinsicht erfolgreiche Abwicklung Ihrer Projekte.

Diese Mischung aus Innovation, Verantwortung, Wirtschaftlichkeit, Zuverlässigkeit und Qualität ist das Markenzeichen von ASSMANN BERATEN + PLANEN.



1. Volga Brauerei (Heineken), Nizhny Novgorod, Russland
2. VW Fahrzeugwerk, Kaluga, Russland
3. Brandschutz- und Katastrophenschutzschule, Heyrothsberge
4. Klebertrocknung, Barby
5. VW Fahrzeugwerk, Kaluga, Russland

Cover: Hochschule für Film und Fernsehen, Potsdam Babelsberg, Entwurf: me di um

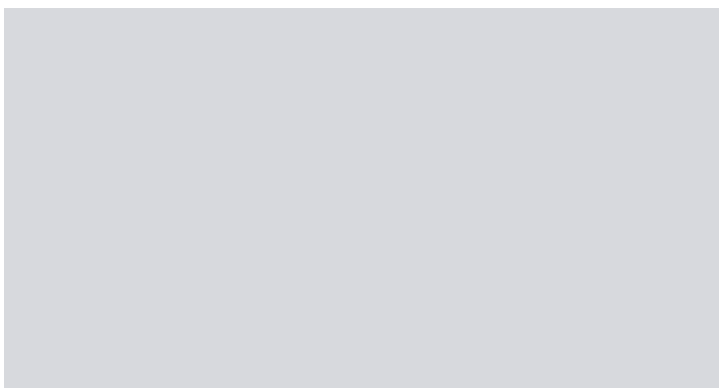
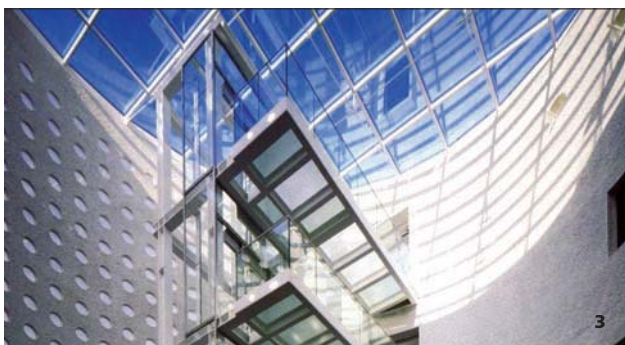
## Tragwerksplanung **Schwerpunkte**



Das Spektrum der von uns bearbeiteten Planungsaufgaben erstreckt sich von wirtschaftlich optimierten Hochbauten, über Tief- und Wasserbauwerke bis hin zu anspruchsvollen Ingenieurbauwerken. Unsere Neugier kennt dabei keine Grenzen. Wir erbringen unsere Leistungen in der Tragwerksplanung für alle Bauweisen:

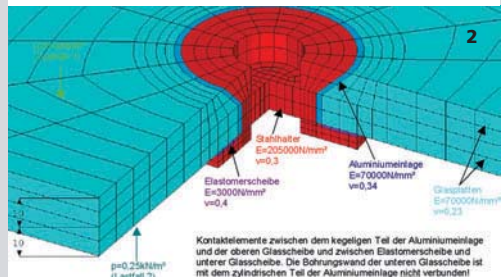
In diesen Gebieten leisten wir aufgrund der langjährigen Erfahrung unseres Teams einen wertvollen Beitrag zum Gesamterfolg eines Projektes. Der vertraute Umgang mit allen Baustoffen ermöglicht es uns, die optimale Tragwerkslösung zu finden.

- + Stahlbau
- + Stahlverbundbau
- + Stahlbetonbau
- + Fertigteilbau
- + Spannbetonbau
- + Holzbau
- + Glasbau



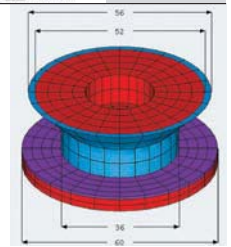
1. Stadion Alemannia Aachen,  
Entwurf: agn, Ibbenbüren
2. Nord LB, Domplatz/Breiter Weg, Magdeburg  
Entwurf: Bolles + Wilson, Münster
3. Mexikanische Botschaft, Berlin  
Entwurf: Gonzales de León und Serrano
4. Uni Rechtshaus, Hamburg  
Entwurf: me di um
5. Giraffenhaus, Magdeburg
6. „Die grüne Zitadelle von Magdeburg“  
Entwurf: Friedensreich Hundertwasser

## Tragwerksplanung **Detaillösungen**



Bei den Lösungen von Details setzen wir die gestalterischen Vorstellungen des Architekten um, ohne dabei die technische und baupraktische Machbarkeit aus den Augen zu verlieren.

Durch die Auswahl und Kombination verschiedener Materialien unter Berücksichtigung ihrer Eigenschaften und den technischen Regeln, werden trotz hoher Beanspruchung filigrane Konstruktionen und Details entwickelt.



1. Baumstütze
2. Glshalterung
3. Stahlkernstütze
4. Aussichtsturm
5. Stahlbauknoten



ASSMANN BERATEN + PLANEN GmbH | [kontakt@assmann.info](mailto:kontakt@assmann.info) | [www.assmann.info](http://www.assmann.info)

Braunschweig +49 531 3901-0

Dresden +49 351 466630-0

Jena +49 3641 5372-0

Stuttgart +49 711 997635-0

Moskau +7 495 93758-25

Berlin +49 30 399903-0

Frankfurt/M +49 69 9778457-0

Magdeburg +49 391 73539-0

Budapest +36 1 2250062

Posen +48 61 8473054

Dortmund +49 231 725480-0

Hamburg +49 40 514971-0

München +49 89 680091-0

Kaluga +7 4842 503548

St. Petersburg +7 812 3633123