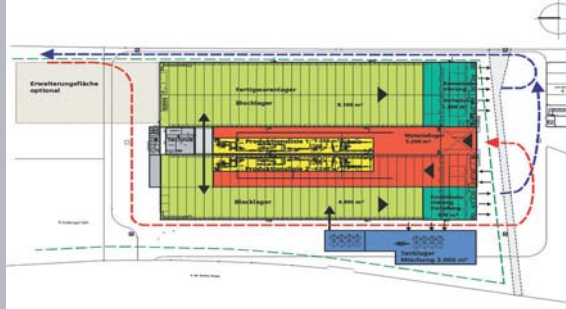




assmann
beraten + planen



Industrieanlagenplanung

Standort | Verfahren | Gebäude | Betrieb

→ www.assmann.info



ASSMANN BERATEN + PLANEN

Unser Ansatz ist „Full Service“.



Full Service: Darunter verstehen wir einen ganzheitlichen Planungsansatz in Form einer Gesamtplanung für:

- Standort
- Verfahren
- Gebäude
- Betrieb

Die Verknüpfung aller Planungsansätze zu ganzheitlichen Gestaltungskonzepten bedeutet an erster Stelle die Schaffung größerer Planungssicherheit. Darüber hinaus bedürfen neue, innovative Produkte neuer, innovativer Produktionsprozesse. Mit einer ganzheitlichen Industrieanlagenplanung wird die Voraussetzung dafür geschaffen.

Der ganzheitliche Ansatz beinhaltet folgende grundsätzliche Leistungen:

- Standortplanung, Erschließung
- Finanzierungsberatung
- Funktions- und Bedarfsplanung
- Layout-, Logistik-, Materialflussplanung
- Projektsteuerung und Organisation
- Gebäudeplanung inkl. technischer Ausrüstung und Tragwerk
- Umweltplanung (Umweltverträglichkeit, BImSch, etc.)
- Objektüberwachung/Bauleitung
- Inbetriebnahmekoordination
- Planung und Organisation von FM



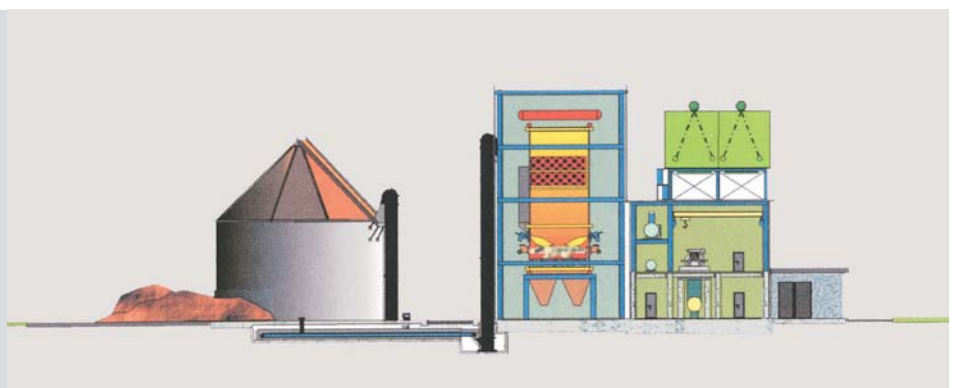
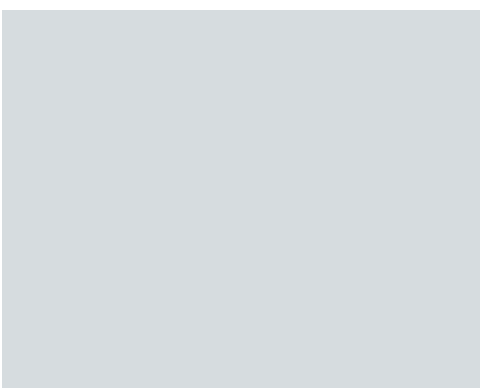
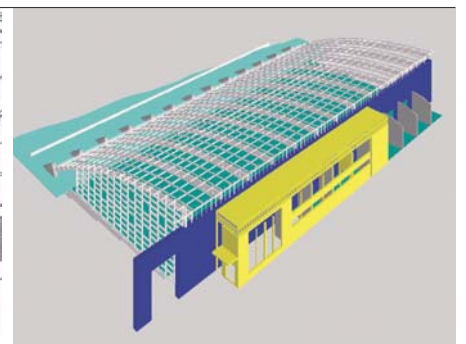
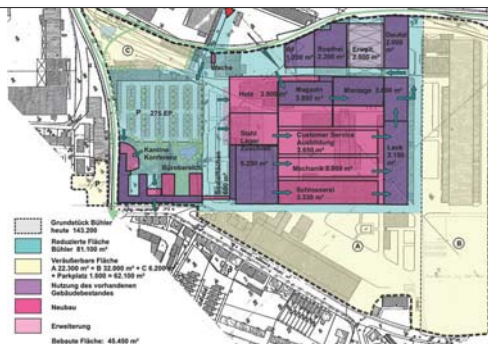
Unser Markenzeichen ist die Verbindung aus Innovation, Wirtschaftlichkeit, Zuverlässigkeit und Qualität.



Mit diesem ganzheitlichen Planungsansatz, der die unterschiedlichen Fakultäten wie Anlagenplaner, Logistiker, Architekten, Städteplaner, Fertigungstechniker, Ingenieure, Designer, Wirtschaftswissenschaftler u. a. in einem Team zusammenfasst, können die Ziele, moderne und richtungweisende Industrieanlagen zu planen, unterstützt werden.

Im Planungsverbund mit Fabrikplanern und wissenschaftlichen Instituten bietet ASSMANN BERATEN + PLANEN „Full Service“ an. Dieses Angebot einer ganzheitlichen Planung hat Vorteile für den Kunden:

- + Planungssicherheit hinsichtlich innovativer Prozesse und Produkte
- + Bessere und schnellere Reaktion auf sich verändernde Marktanforderungen
- + Steigerung der Mitarbeitermotivation durch gestalterische und funktionale Verbesserung des Arbeitsplatzes
- + Umsatzsteigerung durch Produktionsflussverbesserungen
- + Gesteigerte Wertschöpfung durch Konsequenz im Corporate Identity



• Standort

• Verfahren

Ganzheitliche Industrieanlagenplanung

• Gebäude

• Betrieb

Ihre Vorteile bei einer ganzheitlichen Industrieanlagenplanung

- + Ein Verantwortlicher für die Gesamtaufgabe
- + Ausnutzung vorhandener Synergien
- + Umsetzung und Nutzung von Innovationen
- + Optimales Preis-/Leistungsverhältnis
- + Optimierte Kosten (Investition, Betrieb, Verfahren)

Planung **Industrieanlagen** Innovation und Kompetenz aus Erfahrung.

Ihr Ansprechpartner:
Prof. Dr.-Ing.

Jochen Scheuermann

ASSMANN BERATEN + PLANEN GmbH
Nordstraße 23
D-38106 Braunschweig
Tel. +49 531 3901-0
Fax +49 531 3901-110
scheuermann@assmann-b-p.de
www.assmann.info

Experte für Industrieanlagen:
Dipl.-Ing.

Curth Zietsch

ASSMANN BERATEN + PLANEN GmbH
Nordstraße 23
D-38106 Braunschweig
Tel. +49 531 3901-0
Fax +49 531 3901-110
zietsch@assmann-b-p.de
www.assmann.info



Braunschweig +49 531 3901-0	Dortmund +49 231 725480-0	Jena +49 3641 5372-0	Potsdam +49 331 887152-0	Budapest +36 1 4400-106
Berlin +49 30 399903-0	Dresden +49 351 466630-0	Magdeburg +49 391 73539-0	Wolfsburg +49 5363 97688-0	Moskau +7 095 93758-25
Delmenhorst +49 4221 916788	Hamburg +49 40 514971-0	München +49 89 680091-0		Poznan +48 61 8473054