

# СИМВОЛ ОТВЕТСТВЕННОСТИ

---

# Мы можем нести ответственность

---



## Не мнение, а позиция.

В отличие от позиции, мнение не требует подкрепления фактами. Вы можете доверять нашей позиции, так как мы достаточно компетентны, чтобы правильно интерпретировать факты. Мы можем четко и ясно сказать: «Да, это выполнимо», и выполнить свое обещание. Если Вы пожелаете, и с большей степенью ответственности. Таким образом наша работа разрешает проблемы, а не создает их.



## Не случайность, а расчет.

Случайность подразумевает неизбежные срывы и трудности при согласовании по проектированию и реализации проекта. Удивительно, но все эти случайности почти всегда вызваны одними и теми же факторами. Мы знаем эти факторы и поэтому можем их избежать. У нас совместно работают опытные специалисты из разных областей. Результатом этого являются беспрепятственные рабочие процессы, надежные консультации и компетентное проектирование.



## Не быть выше мелочей, а добиваться максимального успеха.

Кто ответственен, в результате несет ответственность за максимальные достижения. Наш девиз - служить нашему заказчику. Мы стремимся удовлетворять его потребности. С сотрудниками, которые активно, творчески и ответственно решают проблемы наших клиентов. Поскольку при этом они могут опираться на их «ноу-хау» и их опыт и получать гонорар в соответствии с их работоспособностью. Все это привело к тому, что у нас многие сотрудники работают уже много лет. И именно они являются гарантией наших постоянных высоких достижений.

**Не оставаться безликим, а показать  
свою индивидуальность.**

Управление фирмой АССМАНН БЕРАТЕН + ПЛАНЕН осуществляется ее владельцем. Капитал находится исключительно в руках учредителей, которые и являются исполнительными директорами. Энтузиасты в лучшем смысле этого слова, которые отдают делу часть своей жизни. Наши ведущие специалисты всегда готовы предложить Вам оригинальные и современные проектные решения. Таким образом мы ломаем голову, чтобы Вам не приходилось это делать.

У нас бок о бок работают сотрудники разных специальностей. И каждый обязан думать дальше своего кругозора. Естественно, в первую очередь отстаивается своя точка зрения, но никогда не изолированно от других. Таким образом, каждый в курсе того, что он и его коллеги делают, и это помогает нам делать свою работу ответственно.

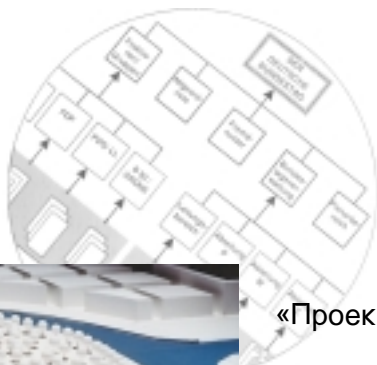
Результат,

который

превосходит

ожидания

# Наше проектирование немыслимо без консультаций.



«Проектировать» означает для нас

«размышлять» в широком смысле этого

слова: проверять, возможна ли реализация

этих планов вообще, и если да, то какими

мерами и средствами.

Но одного этого

недостаточно. Требуется совместное мышление.

Совместно с клиентом и сотрудниками из всех областей,

которые охватывает этот процесс. При этом мы

сталкиваемся с проблемами, которые первоначально не

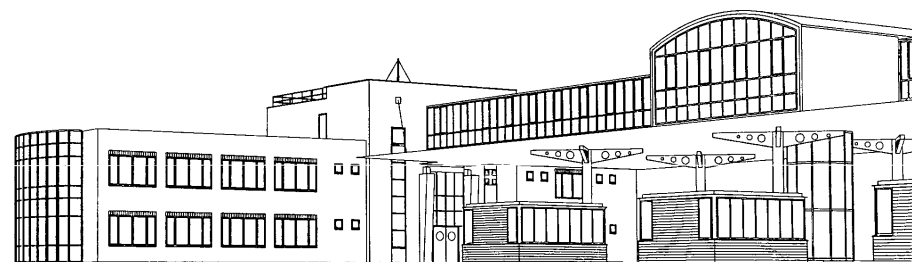
были учтены – и можем предложить их решения.



Проделано много работы с целью, чтобы в одном здании органически протекали рабочие и производственные процессы. Наше функциональное проектирование с учетом потребностей клиента охватывает программы помещений и площадей, организационное планирование здания, планирование генеральной структуры.



Взлетать и приземляться, уходить в море и причаливать, ехать на машине и ставить ее на стоянку, производить. Чтобы все это было достигнуто, необходимо наше комплексное планирование установок и объектов для инженерных и транспортных сооружений.



От отдельного здания до жилых комплексов. Наше архитектурное и городское проектирование включает новостройку, модернизацию и санацию.





Это требует большего, чем размышлять

и думать совместно, а именно:

продумать заранее и действовать,

сознавая свою ответственность.

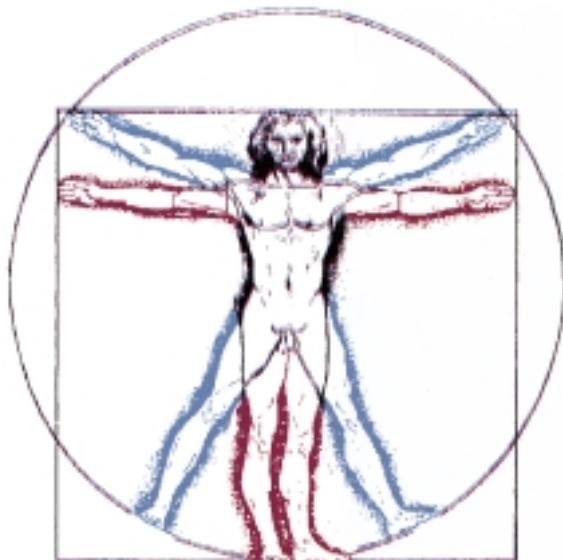
Если здание должно выдержать то, что обещает проект, то появляется спрос на наше проектирование несущих конструкций. Это включает статику, динамику строительства, новые строительные материалы и методы строительства, строительную физику.



Ответственность начинается у чертежной доски и продолжается на объекте. В рамки предлагаемых нами услуг входят надзор за объектом и руководство строительством.



Проектирование экологических сооружений заботится о том, чтобы отходы без проблем вывозились и утилизировались. Например, концепция надежной обработки просачивающихся вод при депонировании.



Так как у нас много опытных специалистов, то мы можем предложить все из одних рук: в качестве генерального проектировщика мы берем на себя обязанности по интегрированию и, под нашу ответственность, координированию всего цикла проектирования сооружения.

Мы не просто

размышляем, а

предварительно

продумываем.



## ... И наоборот.



Мы предлагаем хорошие идеи и воплощаем их в жизнь: разработка проекта предполагает анализ места расположения будущего объекта, разработку концепции его использования, развитие проектных идей, зрелых для маркетинга.

Многие из наших заказчиков не каждый день сталкиваются с вопросами строительства. Поэтому наша задача не только на каждый вопрос давать обоснованные ответы, но и совместно с нашим клиентом разрабатывать правильную

постановку вопросов. Как раз здесь наше преимущество выражается в том, что мы

можем использовать опыт и компетентность из

различных областей. Мы можем провести очень

целенаправленную и специализированную по

областям консультацию. При необходимости мы

можем полностью взять на себя функции застройщика

и с полной ответственностью представлять его интересы.



Они всегда победители, все равно, кто победит. Наш отдел менеджмента конкурсов подготавливает, организует и проводит конкурсы архитекторов и осуществляет технико-экономический контроль конкурсных работ.



При подготовке договоров решающим является не только знание законодательства, но и специфических «ноу-хау» в проектировании. Таким образом наш менеджмент договоров дает проекту стабильный фундамент.

Мы действуем не только по Вашему поручению, но и в Ваших интересах. Руководить проектом - это значит выполнять не менее ответственно функции Генподрядчика.

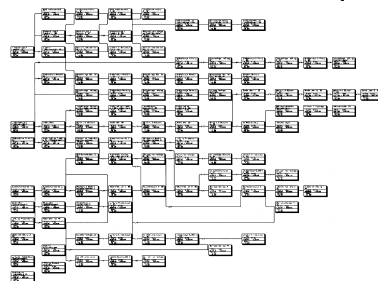
Установить, что необходимо сделать и что уже сделано: мы предлагаем Вам организацию проекта и составление проектной документации, а так же новейшие информационные системы.



Разница между тем, что один проект стоит и что он может стоить. В рамках управления проектом в наши функции входит так же работа по затратам и финансированию: планирование и управление расходами, контроль расходов и проектная бухгалтерия, планирование финансирования и расхода средств.



Кто что делает и до какого срока? Мы планируем сроки и производственные мощности: планирование и организация встреч, планирование проекта, наблюдение за соблюдением сроков и их управление, планирование производственных мощностей.



Определенное качество на определенном уровне. Мы берем на себя так же функции по менеджменту качества и количества. С помощью планирования и контроля качества, а так же с помощью составления журналов помещений с описанием их планировки.



Мы знаем как

ответить на

Ваши вопросы

ASSMANN BERATEN + PLANEN

# Является ли ответственность гарантией успеха?

## Многое говорит за это

A. Andresen & Co. Hamburg · Abfallbeseitigungs GmbH Ruhrgebiet · Abwasserzentrum Mosel · ALBA · **Allianz Berlin** · Alsenblock Berlin · Annastift Hannover · AOK Chemnitz · Arge Jenfeld Property Hamburg · **Audi-AG** · Gesamthochschulen des Landes NRW · Bankhaus Oppenheim · **Bayerische Motorenwerke AG** · BEGA Menden · Bremer Hochbau Management · BRT · Boothe, Richter, Teherani Hamburg · Bundeskriminalamt Bonn-Meckenheim · Bundesbaudirektion · Bundesbaugesellschaft Berlin · Bundesfinanzakademie Brühl · **Bundeskantleramt** · Bundesministerium für Forschung und Technologie · Bundesministerium für Verteidigung · Bundesvermögensamt **BV Borussia 09 Dortmund** · Christophorus-Krankenhaus Ueckermünde · **Colonia-Nordstern-Immobilien AG** · Congress Center Messe Frankfurt · Continentale Versicherung · DAL · DASA · Deutsche Arbeitsschutzausstellung Dortmund · DELTA · Dortmunder Elektronen-Testspeicherring-Anlage · Deponie Dortmund Nord-Ost · Deutsche Botschaft Moskau · Deutsche Bundespost · Deutsche Forschungsanstalt für Luft- und Raumfahrt (DLR) · Deutsche Gesellschaft zum Bau und Betrieb von Endlagern für Abfallstoffe · **Deutsche Messe AG Hannover** · Deutsche Telekom · **Deutscher Bundestag** · Deutscher Sparkassen- und Giroverband · Deutsches Rotes Kreuz Dienstleistungspark Dresden · Dienstleistungszentrum Am Lützowufer Berlin · **Dornier AG** · Dorotheenblöcke Berlin · Dortmunder Hafen AG · Dr. Materna GmbH · Druckerei Busche · Dürr GmbH · Eintracht Wohnungsbau AG · Emschergenossenschaft Essen · Entsorgung Dortmund GmbH · **EXPO 2000** · Fachhochschule Gelsenkirchen · Fachhochschule Rheinbach · Fachhochschule St. Augustin · **Feuerwache Bochum** Flughafen Frankfurt · Flughafen Hannover · **Flughafen München** · Flughafen Tegel · Frank Vollert Hamburg · Freie und Hansestadt Hamburg Fuhrmann, Winkler + Partner · GEMA · **Gemäldegalerie Berlin** · Germania Fluggesellschaft · Geschäftszentrum Fort-Malakoff-Park Mainz Gesellschaft für Bauen und Wohnen mbH, Hannover · Gesellschaft für Stadterneuerung · GSW · Gesobau · Gesellschaft für sozialen Wohnungsbau · Getränke Selter KG · Industriepark Apolda · Gewerbepark Dahlewitz · Industriepark Massen · Gewerbepark Zeche Achenbach I/II · GPC Magdeburg · Gran-Dorado-Park Medebach · Gebäudewirtschaftsgesellschaft Chemnitz · Grundstücksverwaltungs-gesellschaft Magdeburg · Güterverkehrszentrum Lehrte · **Hamburger Flughafen** · Hannoverische Lebensversicherung · **Hanse-Merkur Versicherung** · Harpen AG · HAWESKO · Heinz Holert · Henri Benthack Hamburg · **Hochtief AG** · Hochwasserpumpwerk Alt-Wiesdorf **Howaldtwerke Deutsche Werft AG** · Hyatt Regency Hotel Mainz · IGZ Nawaros GmbH · Industrie- und Handelskammer zu Dortmund Industriepark Calbe · Innovationszentrum Herne · Institut für Molekulare Pharmakologie · International School of Düsseldorf · IVG Möser J.S.K · Perkins · Will · Kahmann AG Braunschweig · **Kaltwalzwerk Aluminium Norf II** · Kanada-Bau Braunschweig · Kassenärztliche Vereinigung Westfalen-Lippe · Kesting GmbH · Kläranlage Velbert · Klärwerk Hürth · Klärwerk Leverkusen · Klinikum Altenburg · **Klinikum der Philipps-Universität Marburg** · Klinikum der Stadt Ludwigshafen am Rhein · Klinikum der Universität Göttingen · Kokosweberei Dortmund · Köln-Arena · Krankenhaus Ueckermünde · Kreiskrankenhaus Lüdenscheid · Kreiskrankenhaus Neu-Ulm · Kreissparkasse Hannover · Kreiswerke Delitzsch · Krockner-Passage Burg · Kronen Privatbrauereien Dortmund · Labor zur Überprüfung elektromagnetischer Verträglichkeit Dortmund · Laborgebäude Magdeburg · Landesversicherungsanstalt Schleswig-Holstein · Landratsamt Alb Donau-Kreis Landratsamt und Stadthalle Wunsiedel · Landratsamt Zwickauer Land · **Landchaftsverband Westfalen-Lippe** · **Langfristige Unterbringung des Bundes in Bonn (Bonn-Konzept)** · LEG Nordrhein-Westfalen · Licht & Beleuchtung Planungsgesellschaft Hannover Ludwig-Erhard-Haus der IHK zu Berlin · **Lufthansa** · LVA Schleswig-Holstein · MABEG Herne · Magdeburger Baubetreuungs GbR Celle Magdeburger Wohnungsbaugenossenschaft von 1954 e.G. · **Mannesmann AG** · Mannesmann-Demag AG · Marineflugplatz Jagel MAST BAU GmbH · MBB-Baubetreuungs-GbR Celle · Medizinisch-Theoretisches Zentrum der Universität Dresden · **Mercedes Benz AG Messe Bremen** · MRCU-Klinikum der Universität Tübingen · Museum für Post und Kommunikation Frankfurt/Main · **NDR Hamburg** Neue Messe München · Neuland Wohnungsgesellschaft Wolfsburg · Neurozentrum der Universitätsklinik Freiburg · Niedersächsische Sonderabfalldeponie Hoheneggelsen · Niedersächsische Staats- und Universitätsbibliothek Göttingen · **Nordstern Versicherung** Oberfinanzdirektion Magdeburg · Oldenburgische Landesbank · Orthopädische Universitätsklinik Heidelberg · **Peek & Cloppenburg** Petrochemische Anlage in Abu Kasmash · PEZ Hamburg · **Philipp Holzmann AG** · PROBAU GmbH Magdeburg · Projekt Großraum Teheran, Teilbereich Deponien · Rathaus Solingen · Ratisbona Maxhütte-Haldhof · **Raumfahrtzentren in Köln und Oberpfaffenhofen** Riesaer Ölwerke · Ringschichtdeponie für Sonderabfall Essenrode · **Rosengart** · Ruhrverband Essen · **S-Bahn Berlin** · Salge Immobilien Salzgitter Industriebau · Sanierung Wohnungen in Magdeburg, Lübecker Straße · **SAT.1** · Schuler Pressen Göppingen · SDH Sölde **Seat Barcelona** · Senat für Bau- und Wohnungswesen Berlin · SFB Berlin · Soziale Stadterneuerung Türschmidtstraße · Sparkasse Kiel Sparkasse Kreuztal · Sparkasse Lünen · Sparkasse Mülheim a.d. Ruhr · Sparkasse Siegen · Sparkasse Soest · Ssang Yong Paint Shop Südkorea (Lackiererei in der Automobilproduktion) · St. Agnes-Hospital Bocholt · Stadtbibliothek Herten · Stadtbücherei Münster · Stadthalle Hagen **Städtische Werke Magdeburg** · **Stadtsparkasse Dortmund** · Stadtsparkasse Münster · Stadtwerke Dortmund · Stadtwerke Münster Studentenwerk Dortmund · Studentenwerk Dresden · Subsidiaris e.V. Magdeburg · TC Eintracht Dortmund · Technisches Rathaus Köln Technologiehof Münster · Technologiezentrum Dortmund · Technologiezentrum Dresden · Technologiezentrum Hagen · Technologiezentrum Lünen · **Terminal 2, Flughafen Frankfurt/Main** · Theisling + Partner · THOMCAST Mannheim · **Treuhand Liegen-schaftsgesellschaft Berlin** · Treuhandanstalt · Umbau des Reichstagsgebäudes · Umspannwerk Porsestraße, 10-kV-Staupunktanlage **Umzug oberster Bundesbehörden nach Berlin** · Universität Hamburg · **Vereinigte Aluminiumwerke AG** · Vereinigte LV München Demonstrationsbauvorhaben Friedland, Hoyerswerda, Weimar · Volksfürsorge · Volkswagen Shanghai · Volkswagen-Automobil-montagewerk Mosel · **Volkswagenwerk AG** · Völper Montanwachs GmbH · Voster Hydrodrive GmbH · Waldorfschule Münster · **Wayss & Freitag AG** · WBG v. 1893 Magdeburg · Werksiedlungen Lauchhammer · West GKA · Westfalenstadion Dortmund · Westfälisches Landeskrankenhaus Dortmund · **Wiemer + Trachte AG** · WILO Werke · Wohnungsbaugenossenschaft Berolina · Wohnungsbaugenossenschaft Burg · Wohnungsbaugenossenschaft Marzahn · Wohnungsbaugesellschaft Hellersdorf · Wohnungsbaugesellschaft Lichtenberg Berlin · Wohnungsbaugesellschaft Magdeburg · Wolfsburg Samlandweg · **Zeise Kinoss Hamburg** · Zentraler Betriebshof der Stadt Dortmund · Zentrum für innovative Weiterbildung Hagen · Zentrum für Mikrostrukturtechnik Dortmund **Zentrum für Neuroinformatik Bochum** · Zukunftszentrum Herten · Zweckverband TAD Ulm/Donau

Качество, проверенное временем. Как  
раз у тех, кто требует качества. Потому  
что сами его предлагают. Таким образом  
мы гордимся тем, что имя АССМАНН  
имеет вес и у известных клиентов.  
С уверенностью можем сказать,  
что причиной этому является наша  
готовность в любом проекте достигать  
максимальных успехов и соответствовать  
требованиям клиента. Независимо от  
того, насколько его имя известно.

О нашей репутации  
свидетельствует  
репутация наших  
клиентов

# Подводя итоги: все это говорит о нашей КОМПЕТЕНТНОСТИ

---



## Услуги проектирования:

- Потребительское и функциональное проектирование
- Архитектурное и городское проектирование
- Проектирование несущих конструкций
- Техническое оснащение зданий
- Проектирование инженерных и транспортных сооружений
- Проектирование экологической сооружений
- Наблюдение за объектом / руководство строительством
- Генеральное проектирование

## Консультационные услуги:

- Разработка проекта
- Конкурсный менеджмент
- Менеджмент проекта во отдельных частях и в общем пакете:
  - Руководство проектом
  - Организация и документооборот
  - Менеджмент договоров
  - Контроль расходов и финансирование
  - Сроки и мощности
  - Качество и количество
- Управление объектом

Со времени своего основания в 1959 г. фирма АССМАНН Бератен + Планен задействована почти во всех областях строительства. Более чем 4000 раз наш логотип являлся знаком того, что наши клиенты довольны. В Германии и за ее пределами, для частных лиц и общественных организаций. В таких областях проектирования как: ■ офисные и административные здания ■ банки и сберегательные кассы ■ индустриальные и промышленные сооружения ■ магазины и универмаги ■ выставочные павильоны ■ больницы ■ гостиничные и конгресс – центры ■ здания школ и университетов ■ спортивные сооружения ■ жилое строительство ■ городское строительство ■ электростанции ■ аэропорты ■ транспортные и дорожные сооружения ■ портовые сооружения ■ очистные сооружения ■ хранилища

Мы предлагаем

свою компетенцию,

взамен получаем

доверие



Институт Нейроинформатики, Бохум  
■ Вид наших работ: генеральное проектирование



Представительство Даймлер Бенц,  
г. Москва, Россия ■ Вид наших работ:  
проектирование несущих конструкций,  
объектное планирование, теплофизические  
расчёты



Клиника Филипс-университета, Магдебург ■ Вид наших работ:  
управление проектом ■ Архитектор: городское управление  
надземного строительства, Марбург



Городская электричка, Берлин (Южное  
кольцо/Северное кольцо) ■ Вид наших работ:  
САПР составление наличной части,  
генеральное проектирование, организация  
проекта



ХДВ-Верфь, Киль ■ Вид наших работ: проектирование  
объекта, проектирование несущих конструкций,  
управление проектом



Выставочный центр  
■ Вид наших работ:



Здесь Вы можете увидеть доказательства:  
некоторые виды объектов, построенных  
при нашем участии



Инфо-парк Северная часть, г. Будапешт, Венгрия ■ Вид наших работ: генеральное проектирование



Аэропорт в Мюнхене ■ Вид наших работ: организация тендера: тендер, выдача задания, надзор за объектом (в деловом сотрудничестве) ■ Архитектор: фон Буссе и партнеры



о в Ганновере, павильон № 26  
управление проектом ■ Архитектор: проф. Херцог и партнеры



Вестфаленстадион, Дортмунд ■ Вид наших работ: Контроль строительства  
■ Генеральный подрядчик: Хохтиф-Балласт Недам



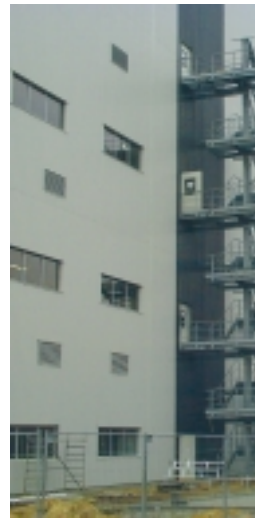
Предприятие Фольксваген Мозель  
■ Вид наших работ: проектирование объекта, проектирование несущих конструкций



Дойчер Бундестаг в Берлине ■ Вид наших работ: программа помещений и функционирования, планирование и контроль качества с помощью журналов помещений



Депония, северо-восток Дортмунда ■ Вид наших работ: генеральное проектирование входной зоны и зоны обслуживания, проектирование в фазах укладки насыпного грунта



Завод Фольксваген, цех ■ Вид наших услуг: генеральное проектирование



Торговый центр г. болеславич, Польша ■ Вид наших работ: архитектурный концепт ■ Архитектор: Штефан Байер

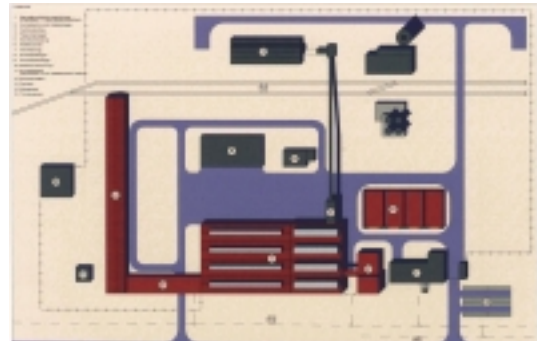


Иллюстрация: К.С.С. Архитектурного Центра "Инженерский Конт"

Строительство завода по производству стекла, г. Ставрополь, Россия ■ Вид наших работ: генеральное проектирование



Технологический корпус, генеральное проектирование



Лаборатория ЭМВ (лаборатория электромагнитной выносливости) в Дортмунде ■ Вид наших работ: генеральное проектирование, планирование сроков и расходов



Морской порт, г. Усть-Луга, Россия ■ Вид наших работ: терминал продуктов деревообработки - возможность осуществления проекта





к покраски, г. Познань, Польша  
еральное проектирование



Санация жилого дома, Люнебургер штрассе,  
Магдебург ■ Вид наших работ: генеральное  
проектирование



ический центр в Дрездене ■ Вид наших работ:  
ное проектирование, планирование сроков и расходов



Collegium Europaum (университет),  
г. Гнесен, Польша

## Наша контактная информация:

### ASSMANN BERATEN + PLANEN GmbH

Nordstraße 23  
38106 Braunschweig  
Phone +49 531 39 01-0  
Fax +49 531 39 01-110  
www.assmann.info  
info@assmann-b-p.de

### Locations in:

Berlin  
Dortmund  
Dresden  
Hamburg  
Jena  
Magdeburg  
Munich  
Potsdam

### ASSMANN BERATEN + PLANEN

Polska Sp. z o.o.  
ul. Słupska 36  
PL-60-458 Poznań  
Phone +48 61 8 48 98-32  
Fax +48 61 8 47 38-31  
info@assmann-b-p.com.pl

### ASSMANN BERATEN + PLANEN 000

ul. Burdenko 14 a  
RUS-119121 Moscow  
Phone +7 (0) 95 9 37 58-25  
Fax +7 (0) 95 9 37 58-35  
info@assmann.ru

### ASSMANN TANÁCSADO + TERVEZŐ Kft

Infopark sétány 1. III/6.  
H-1117 Budapest  
Phone +36 1 44 00-106  
Fax +36 1 44 00-110  
infoatt@matavnet.hu

### International Locations of Activities

